

## CHI ORGANIZA UNA MARATÓN DE EVENTOS Y RECIBE UNA IMPORTANTE DONACIÓN

Leticia Ramirez vino a hacerse las pruebas de detección gratuitas y, al mismo tiempo, vino a divertirse un poco antes de que termine el verano. Ella y sus hijas, Dionelis, de 9 años, y Diomaris, de 10, visitaron todos los puestos de pruebas de detección que se ofrecieron en la Feria de la salud de regreso a clases de Community Health of South Florida, Inc. (CHI).

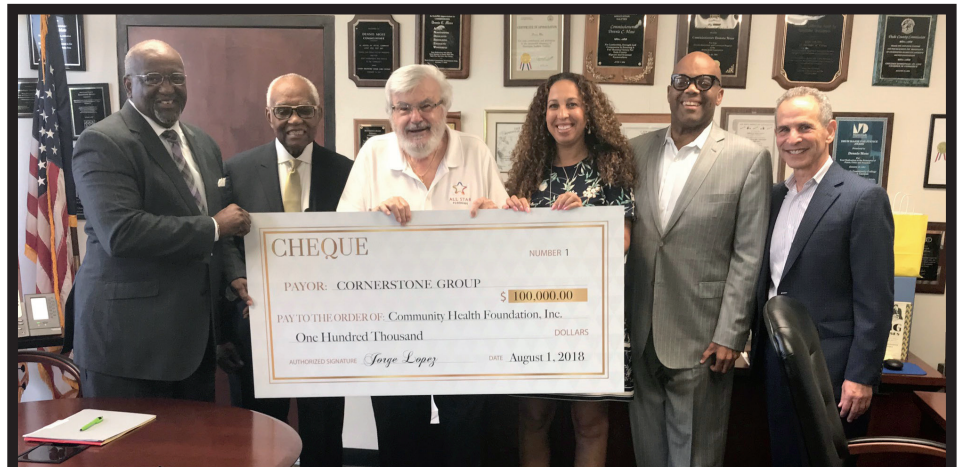
"Es sensacional y tiene mucha información sobre varios programas que nos ayudan", dijo Ramirez sobre la feria de CHI. "Aquí son muy atentos con todos los niños".

La familia Ramirez y, junto con ella, más de 600 personas asistieron a la gran feria de la salud que incluía pruebas de detección gratuitas, mochilas, útiles escolares, obsequios, un juego inflable, pintacaritas, entretenimiento, almuerzo y mucho más, todo sin ningún costo.

"En este vecindario hay muchas familias con necesidades que no pueden pagar", dijo Ramirez. "Esta es una excelente manera de darle algo a cambio a la comunidad".

CHI programó más de cinco eventos a llevarse a cabo una semana antes del regreso a clases para celebrar la Semana Nacional de los Centros de Salud. El tema fue "Celebración de los centros de salud: el hogar de los héroes de atención médica de Estados Unidos". Durante esa semana, los empleados de CHI usaron capas para mostrar el buen ánimo que los caracteriza.

La organización también preparó una cena especial para honrar la manera en la que los líderes religiosos locales cooperaron para despertar el interés de sus congregaciones. Además, CHI organizó un almuerzo para los oficiales de policía para agradecerles su compromiso al llevar a las personas con enfermedades mentales graves a la Unidad



*CHI recibe una donación de \$100,000 de Cornerstone Group. (De izquierda a derecha) Dennis C. Moss, comisionado del condado de Miami-Dade, Brodes H. Hartley Jr., presidente y director general de CHI, Abraham Levy, presidente de CHI Foundation, Tiffani Helberg, vicepresidente de Comunicaciones de CHI, Dewey Knight III, Lenny Wolf, asociado de Cornerstone Group.*

de Estabilización de Crisis.

Durante la Semana de los Centros de Salud, Cornerstone Group le entregó generosamente a Community Health of South Florida una donación de \$100,000 para ayudar en la construcción de un nuevo Centro de Crisis Infantil en CHI.

"Ha sido una semana impresionante," dijo Brodes H. Hartley Jr., presidente y director general. "Desde la donación de Cornerstone hasta nuestras celebraciones para los oficiales de policía, los líderes religiosos y las familias locales, estamos muy agradecidos por todo el apoyo y participación. Estas colaboraciones nos permiten ampliar nuestro alcance y garantizar que todos tengan acceso a atención médica de la mejor calidad."

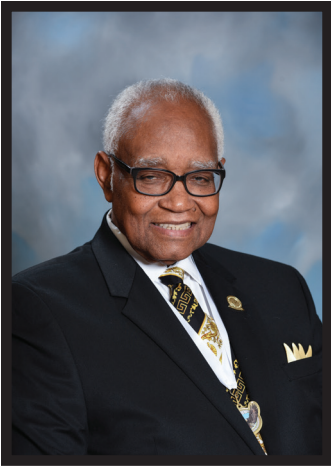
La semana incluyó una feria de salud en Florida City para las familias de los

agricultores migrantes y una feria de salud en Chapman Partnership for the Homeless para terminar con el Día de Exámenes Físicos para Estudiantes en la mayoría de los centros de salud de CHI. Cientos de niños se hicieron exámenes físicos a un costo de \$25 y recibieron vacunas gratuitas.



*Los miembros del equipo dental de CHI llevan su capa mientras examinan a los niños en la Feria de salud de regreso a clases.*

# Mensaje del presidente



Ahora que nos acercamos a las festividades, me siento muy agradecido. Los logros de Community Health of South Florida, Inc. (CHI) y de su personal siguen captando la atención nacional. En agosto, el Departamento de Salud y Servicios Humanos de EE. UU. (U.S. Department of Health and Human Services, HRSA) reconoció que CHI es un “Centro de salud líder en calidad”. CHI recibió un premio por estar dentro del 30 por ciento de centros de salud a nivel nacional que aplican medidas clínicas de calidad. Nuestras medidas se comparan con las medidas de más de 13,000 centros de salud en todo Estados Unidos.

Eso significa que nuestros pacientes reciben atención de la mejor calidad de nuestro altamente calificado y atento personal. Eso significa que se están salvando vidas. Eso significa que la calidad de vida de nuestros pacientes está mejorando. Eso significa que CHI es un líder de atención médica a nivel nacional y un recurso dedicado a eliminar las barreras de acceso a la atención médica desde 1971.

Este próximo Día de Gracias, les pido que agradezcan todos los regalos que han recibido: salud, familia, amigos, hogar, trabajo y mucho más. Las investigaciones demuestran que la gratitud puede mejorar tanto la salud física como la mental. Según un estudio publicado sobre *Las diferencias individuales y de la personalidad*, las personas agradecidas sufren menos molestias y dolores y se sienten más saludables. Las personas agradecidas son las que más se ejercitan y visitan al médico con más frecuencia para hacerse exámenes de rutina, y esto alarga sus vidas.

Así que quiero decirles que agradecemos que ustedes sean nuestros pacientes y socios comunitarios. Queremos aprovechar al máximo este sistema de atención médica. Por esa razón, desarrollamos el modelo CHI, que ofrece una variedad de servicios en un solo lugar. En la mayoría de los centros de salud de CHI, usted puede ver al médico de atención primaria, visitar al terapeuta de salud conductual, al dentista, al pediatra, al médico obstetra-ginecólogo y recibir a conveniencia los medicamentos gratuitos que envía nuestra farmacia. Pronto estaremos ampliándonos con la construcción de un Centro de Crisis Infantil en nuestro campus principal en 10300 SW 216 St. Miami FL 33190. En el mismo lugar, también acabamos de terminar la ampliación de nuestro estacionamiento para que sea más fácil estacionarse en Doris Ison Health Center. No olvide estacionarse solamente en las áreas designadas. Además, estamos planificando renovar y ampliar nuestro Coconut Grove Health Center para poder ofrecer más servicios a más personas de la comunidad. En CHI, nos esforzamos por hacer las cosas con excelencia, así que siéntase confiado de que está recibiendo la mejor atención y el mejor servicio.

En agradecimiento,

Brodes H. Hartley Jr.  
Presidente y director general



## EL NUEVO PORTAL EN LÍNEA PARA PACIENTES DE CHI ESTÁ A SU DISPOSICIÓN

En el portal, usted puede....

- Solicitar una cita.
- Solicitar un nuevo surtido de medicamentos.
- Descargar una lista de sus medicamentos.
- Descargar una copia de sus expedientes.
- Revisar los resultados de los exámenes de laboratorio.
- Revisar sus inmunizaciones.
- Revisar sus signos vitales.

¿Cómo me inscribo? Obtenga la información para iniciar sesión con el personal del mostrador de recepción de cualquier centro de salud de CHI.

# LOS ADOLESCENTES OBSERVAN A LOS MÉDICOS DE CHI, FARMACÉUTICOS Y MÁS

Sarah Lambert de 16 años entró a la sala de examen con el Dr. Saint Anthony Amofah y le dijo buenos días al paciente que estaba sentado. La joven voluntaria de Community Health of South Florida, Inc. (CHI) observó como el Dr. Amofah escuchó atentamente al paciente y resolvió sus inquietudes. Mientras escuchaba al director médico, Lambert aprendió varias lecciones clave que le servirían en el futuro.

“Cuando está con un paciente, tiene que asegurarse de que el paciente entienda su plan de atención”, dijo Lambert. “Hay que ser cortés con los pacientes”.

Lambert cursa el penúltimo año de la escuela secundaria para oficiales de policía (Law Enforcement Officers Memorial High School) y sueña con convertirse en una psicóloga forense. Ella formaba parte de un grupo de 27 estudiantes de secundaria que prestó servicio voluntario en CHI durante el verano y fue una de las seleccionadas para participar en un programa especial de observación.

“Queríamos que la juventud experimentara más allá de las cosas básicas: que hiciera trabajo administrativo, recibiera a los pacientes, etc.”, dijo Carol Blackwell-Curry, gerente del Programa de voluntarios. “Todo esto es importante”. Sin embargo, quisimos intensificar la experiencia de aquellos interesados en seguir una carrera médica”.



*La joven voluntaria Sarah Lambert observa como el Dr. Saint Anthony Amofah le explica cómo documentar las consultas de un paciente.*

Lambert dijo que disfrutó el tiempo que pasó con el Dr. Amofah y con otros expertos de CHI, que incluyen: psiquiatras, personal de laboratorio y de farmacia. Ella aprendió la manera correcta de tomarle los signos vitales a los pacientes, algunos de los procesos de la farmacia y observó maravillada la manera en que una máquina del laboratorio separaba el plasma de la sangre.

Lambert dijo que era increíble “saber que había un aparato que hacía eso cuando era necesario”.

La joven también fue voluntaria durante el verano en el Brodes H. Hartley Jr. Teaching Health Center de CHI. Aunque la mayoría de su trabajo era de tipo organizacional y administrativo, esto la ayudó a desarrollar, entre otras cosas, una ética laboral, dijo Margarita Torres, coordinadora residente de OBSTETRICIA/GINECOLOGÍA para este centro de salud de enseñanza.

“Apreciamos mucho a Sarah”, dijo Torres. “Ella es muy valiosa para nosotros pues ayuda en todo lo que le pedimos. Es una joven muy inteligente, con mucha iniciativa y motivación”.

Fue un verano en el que los jóvenes vivieron una experiencia muy valiosa que amplió sus horizontes e inspiró ideas nuevas, fortaleciendo sus metas a futuro.

“Yo no tuve esa oportunidad”, dijo el Dr. Amofah, recordando su época de adolescente. “Pero mi hijo tuvo la oportunidad (de ser un joven voluntario) aquí y creo que eso lo ha convencido de que desea dedicarse a la profesión de la atención médica, y eso es un factor de mucha motivación”.

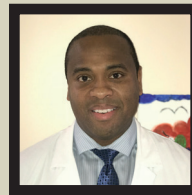
## NUEVOS PSIQUIATRAS LLEGAN A CHI A EVALUAR A LOS NIÑOS

*Nos esforzamos para satisfacer las necesidades de su familia. Sabemos que existe una gran demanda de psiquiatras para pacientes pediátricos. Por esa razón, CHI contrató recientemente a dos psiquiatras altamente calificados para que formen parte del equipo de salud conductual. Ellos evaluarán a niños de 5 a 17 años.*



**EL DR. DANIEL GESSESSE** acaba de integrarse al equipo de salud conductual de CHI. Él es experto tanto en psiquiatría infantil como adolescente. El Dr. Gessesse hizo su residencia en Meharry Medical College en Nashville, Tennessee. Antes de unirse a CHI, el Dr. Gessesse tenía un consultorio médico privado y trabajaba

para Children’s Home Society y Henderson Behavioral. “Me encanta trabajar con niños”, dice el Dr. Gessesse. “Son más comunicativos que los adultos. Eso es muy estimulante y hace la profesión más agradable”. Él atenderá a niños con varios problemas de salud conductual, incluyendo, entre otros, TDAH, depresión y trastorno de adaptación.



**El osteópata HOWARD PRATT** regresó a CHI a trabajar en el departamento de salud conductual. El Dr. Pratt hizo su residencia en Brodes H. Hartley Jr. Teaching Health Center y, en la actualidad, está haciendo una subespecialidad en psiquiatría infantil y adolescente en Nicklaus Children’s Hospital. El Dr. Pratt aporta una

perspectiva única a la psiquiatría infantil. Antes, era maestro de escuela de educación primaria y de educación media, por lo que está al tanto de los desafíos que enfrentan los niños en el salón de clases. Tiene una maestría de Hampton University y asistió a Virginia College of Osteopathic Medicine. “Me da mucho gusto haber regresado a CHI”, dijo el Dr. Pratt. “Creo firmemente en la misión de CHI”.

# LOS NUEVOS LÍDERES DE CHI



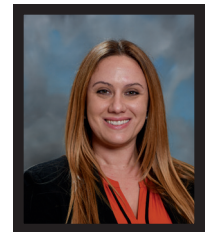
**Jeremy Radziewicz, MAcc**, es el nuevo vicepresidente de finanzas de CHI. Él tiene siete años de experiencia, ya que trabajó en varios centros de salud calificados a nivel federal. Tiene experiencia en elaboración de informes regulatorios de finanzas a nivel federal, estatal y local, elaboración de informes sobre donaciones, proyecciones financieras, 990 y preparación para auditorías. Su empleo más reciente fue en una empresa afiliada de CHI, Health Choice Network. Radziewicz obtuvo una maestría en contabilidad con especialización en aseguramiento en Florida International University.

**Jose Carmona** es el nuevo director de tecnología de la información (TI) de CHI. Él está a cargo de las operaciones diarias del Departamento de TI y tiene más de 20 años de experiencia en el campo de la TI de varios sectores. Su empleo más reciente fue en Prestige Health Choice, uno de los planes de atención administrados por Medicaid más grandes de Florida, donde desempeñó el cargo de director de TI e Instalaciones. En Prestige, Carmona amplió los servicios de TI e Instalaciones, ampliando el negocio a siete regiones.



**Peter Wood, MPA** se une a CHI como el nuevo director de Planificación y Desarrollo. El empleo más reciente de Wood fue como vicepresidente de Programas e Inversiones Comunitarias en Health Foundation of South Florida. Era responsable de invertir más de 90 millones de dólares en proyectos para promover la salud dentro de la región del sur de la Florida. Esto incluyó el desarrollo, la administración y la evaluación de todos los programas y procesos de subsidios. El objetivo de su nuevo cargo en CHI es bastante similar. Wood fue cofundador y desempeñó el cargo de codirector de Miami Dade Friendly Initiative hasta marzo de 2018. Actualmente, es miembro de la junta directiva de Friends of the Underline, que tiene la visión de transformar la tierra que está debajo de un tramo de 10 millas del Metrorail en un parque lineal, un sendero peatonal y una ruta para ciclistas.

**Carolina Castillo** es la nueva directora de Recursos Humanos de CHI. Ella posee un sólido olfato para los negocios y lo combina con sus sólidas destrezas de Recursos Humanos. Su empleo más reciente fue en Red Bull Distribution Company, donde desempeñó el cargo de directora de Recursos Humanos para la región del sudeste. Antes de eso, trabajó como directora de Recursos Humanos para Leon Medical Centers Health Plans. Ella cree que su trabajo es convertirse en un mensaje coherente para la organización y un equilibrio para la compañía y sus empleados. Recursos Humanos es el enlace entre la compañía y el recurso más valioso que tiene: su personal. Castillo dijo que está muy contenta de trabajar en CHI, ya que puede ver que su trabajo está marcando la diferencia en la comunidad.



**Kenneth Gould** regresó a CHI para desempeñar el cargo de director de Logística e Instalaciones. Él trabajó en CHI desempeñando un puesto similar hace aproximadamente 12 años. Durante su empleo más reciente, Gould desempeñó un cargo similar como director de Operaciones Comunitarias en East Ridge, en Cutler Bay. Ahí, dirigió y supervisó la construcción e inauguración de un edificio de atención médica de tres niveles. Gould también se aseguró de que la reubicación temporal de los residentes fuera segura y sin complicaciones. Gould es administrador certificado de viviendas con asistencia e hizo una subespecialidad en liderazgo en Leading Age, la autoridad de las organizaciones de vivienda para el adulto mayor. Él estará a cargo de la iniciativa de construcción de CHI para la ampliación de Coconut Grove Health Center, Marathon Health Center, etc. También supervisará el mantenimiento de los servicios ambientales, los servicios de alimentos y bebidas y el transporte de la organización.

## Conectémonos en línea:



[www.chisouthfl.org](http://www.chisouthfl.org)



Find us on  
**Facebook**

[www.facebook.com/CommunityHealthOfSouthFlorida](http://www.facebook.com/CommunityHealthOfSouthFlorida)



Follow us on  
**Twitter**

[@CHISouthFlorida](https://twitter.com/CHISouthFlorida)



Find us on  
**YouTube**